

CMM 03-2022

SPRFMO 公約區域內底層漁撈管理之養護與管理措施

(取代 CMM 03-202)

南太平洋區域漁業管理組織委員會；

承認南太平洋公海漁業資源養護與管理公約（公約）第 2 條，指出公約之目的係透過於漁業管理實踐預防性作法及生態系途徑，確保漁業資源長期養護及永續利用，並保護育成該等資源之海洋生態系。

進一步承認公約第 3 條第(1)款(a)目之(i)及(vii)，要求委員會為落實公約之目標，通過考量國際最佳實踐之養護與管理措施（CMM），並保護海洋生態系，特別是受干擾後需要長時間恢復之生態系；

進一步承認公約第 3 條第 1 款(b)目及第 2 款，要求委員會在公約權限下，對漁業資源採用預防性及生態系統途徑；

進一步承認公約第 4 條，締約方理解渠等合作之責任，以確保規範國家管轄範圍及鄰接公約區域公海的跨界區域漁業資源之 CMM 相容性。

銘記公約第 31 條第 1 款要求委員會與其他區域性漁業管理組織（RFMOs）、聯合國糧農組織（FAO）、聯合國其他專門機構及其他相關組織，就有共同利益之議題進行合作；

憶及 2007 年建立南太平洋 RFMO 之國際協商會議的參與方，通過自願性臨時管理措施，包括，除其他外，公約區域底層漁業管理；

注意到聯合國大會（UNGA）第 61/105 號決議，呼籲 RFMOs 根據最佳可得科學資訊，評估個別底層漁撈活動是否對脆弱海洋生態系（VME）造成重大負面衝擊，並確保倘經評估該等活動可能有重大負面衝擊時，應管理該等活動以預防此類衝擊，或不授權從事該等活動；

進一步注意到 UNGA 第 64/72 號決議，呼籲 RFMOs 建立及實施適當議定書以履行 UNGA 第 61/105 號決議，包括構成遭遇 VME 之證據的定義，特別是閾值水準及指標性物種；及履行 FAO 公海深海漁業管理國際指導方針 (FAO, 2009; FAO 深海漁業指導方針)，以永續管理魚群及保護 VMEs；

進一步注意到 UNGA 第 66/68 號決議，鼓勵 RFMOs 考量來自可得之海洋科學研究成果，包括有關認定含有 VMEs 區域的海床測繪計畫，及採取符合 FAO 深海漁業管理之國際指導方針之 CMM，以預防底層漁撈對此類生態系的重大負面衝擊，或在相關養護管理措施通過前禁止此等區域之底層漁撈，及依 1982 年公約第 XIII 條所反映之國際法，持續進行進一步海洋科學研究；

進一步注意到 UNGA 第 71/123 及 72/72 號決議，呼籲 RFMOs 使用完整的 FAO 深海漁業指導方針指標辨識 VMEs 出現或可能出現之處及評估重大負面衝擊，以確保包括評估所涵蓋行為的累進衝擊之衝擊評估，係依 FAO 深海漁業指導方針執行、定期審視，及在漁業出現重大改變或出現相關新資訊時修訂；在授權底層漁業活動前，優先進行該衝擊評估，並確保 CMM 依最佳可得之科學資訊建立與更新，特別注意需增進閾值 (threshold) 與移動規則 (move-on rule) 之有效執行。

牢記 FAO 深海漁業指導方針內之描述，包括何者構成重大負面衝擊、判斷衝擊規模與嚴重性之因素、何者構成暫時性衝擊、及判斷衝擊是否為暫時性時應考量之因素。

再次肯定委員會透過實施 CMM 08-2019 (刺網)，已採取措施處理公約區域內大型表層流網及所有深海刺網之衝擊；

承認公約第 20 條第(1)款(a)目，規定委員會通過之 CMM 應包括確保漁業資源長期永續之措施，及倡導負責任利用該等資源之目標，並保護漁業資源及非目標與相關或依賴物種生成之棲地及海洋生態系不受漁撈衝擊，包括防止對 VMEs 重

大負面衝擊及預防性之措施，及倘無法充分判斷 VMEs 是否出現或漁撈是否將對 VMEs 造成重大負面衝擊時之預防性措施。

進一步承認公約第 22 條，規定未經漁撈或未經特別漁具或技術漁撈達 10 年或以上之漁業，應僅在委員會對該漁業及，視適當，對非目標與相關或依賴物種通過審慎之初步 CMMs，以及保護海洋生態系遠離漁撈活動所造成的負面衝擊之適當措施後，開放為漁業或開放該漁具或技術漁撈；

依公約第 8、20 及 21 條通過下列養護與管理措施；

目標

1. 本 CMM 及 CMM 03a-2021（深海物種）之目標為透過實踐預防性作法及一生態系途徑於漁業管理，以確保深海漁業資源之長期養護及永續利用，包括目標魚群及非目標或相關及依賴物種，同時保護該等資源生成之海洋生態系，包括，特別是防止對脆弱海洋生態系造成重大負面衝擊。

定義

2. 就本 CMM 而言，「底層漁業」一詞定義為，使用任何可能在正常作業時與海床或底層生物接觸的漁具從事之漁撈，並包括：
 - a) 「底層拖網 (Bottom Trawl)」定義為使用設計在水中拖行並與海床接觸之拖網從事漁撈；
 - b) 「中層拖網 (Mid-water Trawl)」定義為使用設計在以拖網在接近但不與海床長期接觸的水中拖行漁撈中底層物種；
 - c) 「底層延繩釣 (Bottom Line)」定義為使用有一鈎或多鈎（無論掛餌與否）接觸或加重沉於或接近海床之鈎繩從事漁撈，包括但不僅限於，手鈎(hand lines)、深海一支鈎(drop lines)、延繩鈎(trot lines 與 dahn lines)。

3. 就本 CMM 而言，「脆弱海洋生態系 (VME)」一詞指具 FAO 深海漁業指導方針第 42 條及其附表述特徵之海洋生態系。
4. 就本 CMM 而言，「評估區域」一詞指所述座標包圍之公約區域部份：由南緯 24 度與西經 146 度起，向南延伸至南緯 57 度 30 分，向東延伸至東經 150 度，向北延伸至南緯 55 度，向東延伸至東經 143 度，向北延伸至南緯 24 度，並向東延伸回起始點。
5. 就本 CMM 而言，「管理區域」一詞指第 13 條所指之評估區域。
6. 就本 CMM 而言，「漁撈年」指自 UTC 時間 1 月 1 日 00 時 01 分起，至當年 12 月 31 日 23 時 59 分止之時間。

一般條款

7. 本 CMM 適用於整體公約區域。
8. 通過本 CMM 及 CMM 03a-2021 (深海物種) 作為審慎之初步措施以與公約第 22 條第(1)款相容。
9. 本 CMM 及 CMM 03a-2021 (深海物種) 適用於公約區域內從事或意圖從事底層漁業之懸掛一 SPFMO 會員或合作非締約方 (CNCP) 旗幟之所有船舶。
10. 除依本 CMM 及 CMM 03a-2021 (深海物種) 外，會員與 CNCPs 應禁止懸掛其旗幟之船舶於公約區域內從事底層漁業。
11. 僅有明確依公約第 25 條及 CMM 05-2022 (船舶名單) 授權之會員與 CNCPs 船旗船舶應參與公約區域內之底層漁業。
12. 會員或 CNCP 不應授權其旗幟船舶於公約區域內參與底層漁業，除非：
 - a) 委員會業依第 21 點第(d)及(i)授權；或
 - b) 委員會依 CMM 13-2021 第 14 點 (探勘漁業) 核准。

底層漁撈管理區域

13. 委員會茲於評估區域內建立下列管理區域，其座標如附件 4 所示：
 - a) 底層拖網管理區域
 - b) 中層拖網管理區域
 - c) 底層延繩釣管理區域
14. 公約區域內之底層漁業應僅於第 13 條建立之 3 類管理區域內並依本 CMM 及 CMM 03a-2021（深海物種）之條文從事。CMM13-2021（探勘性漁業）並不適用於依據第 13 條建立之 3 類管理區域內的底層漁撈。
15. 儘管第 10 及 14 點規範，從事底層漁撈之提案倘：
 - a) 位於管理區域外；
 - b) 位於管理區域內，但使用底層拖網、中層拖網或底層延繩釣以外之漁法；
 - c) 位於中層拖網管理區域但使用底層拖網漁具，或位於底層延繩釣管理區域內使用底層或中層拖網漁具；
 - d) 於管理區域內之目標漁撈先前未在提案作業區域內作為目標進行漁撈（除非該等物種已被現有漁業定期漁撈）；應依 CMM 13-2021（探勘漁業）處理。
16. 除一會員或 CNCP 依 CMM 13-2021（探勘漁業）從事探勘漁業外，會員及 CNCPs 應確保懸掛其旗幟之船舶遵從下列條款：
 - a) 底層拖網應僅於底層拖網管理區域內從事；
 - b) 中層拖網應僅於中層拖網管理區域或底層拖網管理區域內從事；
 - c) 底層延繩釣應僅於一管理區域內從事。

17. 委員會未來得基於科學次委員會(SC)之建議，建立、取消、或調整評估區域或任何管理區域的邊界。
18. 最晚於 2023 年年會，委員會應考慮 SC 之意見與建議，決定防止對 VMEs 造成嚴重負面衝擊所需之保護程度。

海洋哺乳類、海鳥、爬蟲類及其他關切物種¹

19. 會員及 CNCPs 應要求懸掛其旗幟並從事底層漁業之船舶依 CMM 09-2017 (海鳥) 採用海鳥減緩措施，並應逐年向委員會依 CMM 02-2022 (資料標準) 報告混獲率與混獲總量評估；及依國家年度報告指導方針向 SC 報告。
20. SC 應每隔年向委員會提供建議，有關：
 - a) 底層漁撈與海洋哺乳類、海鳥、爬蟲類及其他關切物種之直接與間接互動；
 - b) 任何在此等物種之出現熱點採取任何禁漁區或暫時禁漁區；或在特定區域/特定時間內禁用特定漁具之建議；
 - c) 任何混獲限制及/或任何此等物種之遭遇處理程序。

底層漁撈提案之評估

21. 根據第 15 點規範，所有於在依第 13 點建立之一管理區域內從事底層漁業之提案，皆應通過評估程序、基於最佳可得科學資訊，並考量提案區域的底層漁業歷史及提案漁業與過去漁業之累積衝擊。評估將認定該漁撈是否將對 VME 造成重大負面衝擊，並確保倘評估認定此漁撈將造成該等衝擊，需設法防止該等衝擊或不授權從事。該評估應依以下程序進行：
 - a) 提案參與底層漁撈活動之會員或 CNCP 應於 SC 年度會議最少 60 天前，

¹ 「其他關切物種」如 CMM 02-2022 (資料標準) 之附件 14 表列。

向 SC 提交滿足 SPRFMO 底層漁業衝擊評估標準 (SPRFMO BFIAS)²之提案評估，包括最佳可得資料並考量累積衝擊，另亦應包括會員或 CNCP 提案減緩該等衝擊之措施。

- b) SC 應審視提案評估並向委員會提供建議，有關：
 - i) 提案底層漁業是否將對未有資源評估之深海魚群、混獲物種及/或 VMEs 造成重大負面衝擊，倘有，
 - ii) 提案或其他減緩措施是否能防止該等衝擊。
- c) 在提案評估中，SC 可使用其他可得之資訊，包括來自該區域其他漁業或其他地區類似漁業之資訊。SC 無須對於第 21 點(a)規範之期限後提交之提案評估進行考量或提供建議。
- d) 基於 SC 考量任何 SC 之提議與建議及符合預防性作法下對提案評估進行之審視，委員會應：
 - i) 考量是否（及其程度，倘適當）於管理區域內授權進行提案評估之底層漁業；
 - ii) 倘有，任何依第 20 條提案之其他措施以防止對 VMEs 造成重大負面衝擊；
 - iii) 倘有，倘無法充分判斷 VMEs 是否出現或漁撈是否對 VMEs 造成重大負面衝擊時，任何其他要求的預防性作法；
 - iv) 當目標物種無總漁獲量限制時，考量該會員或 CNCP 為 CMM 03a-2021（深海物種）第 10 點之例外，並牢記預防性作法之必要。

² 如 2012 年第 3 次準備會議所通過，請參閱：
<http://www.sprfmo.int/assets/Meetings/Meetings-before-2013/Scientific-Working-Group/SWG-06-2008/a-Miscellaneous-Documents/SPRFMO-Bottom-Fishing-Impact-Assessment-Standardagreed-Vanuatu-Fri23Sep2011-1140am.pdf>

22. 經委員會依第 21 點(d)(i)授權從事底層漁撈之會員與 CNCPs 應確保最少每 3 年以及在漁業發生重大改變導致漁業之風險或衝擊可能改變時，向 SC 與委員會提交滿足第 21 點(a)要求之提案評估。
23. 秘書處應將所有依據第 21 點(a)提交之評估在收悉後 3 日內發布於 SPRFMO 網站以供公眾可得，並應自發布日起 30 日間徵詢公眾對該等評估之意見。秘書處亦應循一般程序將 SC 對該等評估之審視發布於 SPRFMO 網站以供公眾可得。
24. SC 應自 2025 年起每 5 年審視，且倘必要，更新 SPRFMO BFIAS，以確保其適當反映最佳實踐。

遭遇潛在 VMEs

25. 就此段 CMM 而言，「VME 指標分類群 (VME indicator taxa)」一詞指附件 5 列出之任何底層生物。
26. 就此段 CMM 而言，「遭遇」一詞指一 VME 指標分類群之漁獲量超越第 27 點所設之閾值水準。
27. 倘在任何一網次遭遇達到或超過附件 6A 所設之 VME 指標分類群閾值限制，或達到或超過 3 個或以上附件 6B 所設之不同 VME 指標分類群重量限制，會員與 CNCPs 應要求懸掛其旗幟之任何船舶：
 - a) 立即停止在其拖網航跡向兩側及前後各延伸 1 海浬之遭遇區域內的底層漁撈；
 - b) 根據附件 7 之「準備與提交遭遇潛在 VMEs 通知指導方針」，立即向船旗會員或 CNCP 及秘書處報告該遭遇。
28. 當遭遇時，會員與 CNCPs 應儘可能與秘書處及其他從事底層漁業之會員與 CNCPs 合作以交換該等資料與資訊，鑒於其可能為 SC 考量遭遇區域之相關

資料。

29. 當秘書處收到依第 27 點(b)之通知時應：
 - a) 記錄遭遇區域位置；及
 - b) 在收到後 3 個工作天內，通知所有會員與 CNCPs，底層漁撈活動依據第 27 點(a)禁止於遭遇區域內從事。
30. 會員及 CNCPs 應確保懸掛其旗幟船舶，不在依循第 29 點(b)通知之一遭遇區域內從事底層漁撈，直到委員會根據第 33 點制訂決定重啟該區域底層漁撈之管理行動。
31. 會員及 CNCPs 應向 SC 提交其旗幟船舶每次依第 27 點暫時禁止作業之遭遇的詳細描述、現有預估模型與該次遭遇之比較、及防止對 VMEs 造成重大負面衝擊之管理行動建議³。
32. SC 應在下次年度會議時審視依第 27 點(b)通報之所有遭遇，包含考量該等遭遇是否與 VME 棲地適宜度模型之預測一致，並對相關會員或 CNCP 循第 32 點提案之管理行動提供建議及任何其他 SC 認為適當之管理行動。此審視考量包括：
 - a) 會員或 CNCP 循第 31 點提供之詳細分析；
 - b) 遭遇網次周邊 5 海里的歷史漁撈事件，特別是先前的遭遇，及所有底層混獲資訊；
 - c) 所有 VME 指標分類群之預估模型；
 - d) 相關漁撈活動之細節，包括生物區；及
 - e) 任何其他 SC 認為相關之資訊。

³ 相關源於棲地永續模型之產出（例：預期分布之 Shapefile 檔案）將向會員公開。

33. 考量 SC 對每一遭遇之審視與其對管理行動之意見，委員會應在下次年會決定各遭遇區域之管理行動，可能包含：禁止在部分區域內使用部分或所有底層漁具、禁漁期、禁漁區、重新開放區域。除非另有決定，委員會決議之管理行動將，視適當，在該委員會會議結束後適用。
34. 會員及 CNCPs 應依據 CMM 02-2022（資料標準）之要求，向秘書處提交所有船旗船舶底層混獲資料年度報告，作為其向 SC 提交之年度報告之一部份，俾持續審視區域性管理安排之成效。SC 應於 2021 年年會前發展一審視程序，以持續提供監控與回饋。
35. SC 應於 2021 年會議對現行管理措施之效力進行審視與提供建議，包括：
- a) VME 指標閾值；
 - b) 管理區域；
 - c) 遭遇次數；
 - d) 漁船（包含遭遇事件）底棲混獲與棲地適宜性模型間之關聯；
 - e) 倘資料可得，底棲混獲與 VME 分類群豐度估計值間之關聯；
 - f) 管理途徑適當性（例：規模）；
 - g) 其他尚未建立模型、評估或尚未建立閾值之相關 VME 指標分類群或物種；
 - h) 改善遭遇處理程序；
 - i) 防止漁撈及/或衝擊罕見物種漁獲之措施；及
 - j) SC 任何其他相關考量

以確保措施達成其目標及公約目標。

36. SC 應審視所有可得資料，並對本 CMM 進行中之管理措施適當性提供建議，以確保措施持續達成其目標及公約目標，以及執行相關 UNGA 決議⁴。
37. 本 CMM 不妨礙會員或 CNCPs 就遭遇低於第 27 點所述 VME 指標分類群閾值，採取與本措施相容之額外措施。

底層漁撈活動之監測及管控

38. 會員及 CNCPs 應：
- a) 確保懸掛其旗幟且從事底層漁撈之船舶：
 - i) 配備及調整至其能遵從所有相關 SPRFMO CMMs；
 - ii) 依 CMM 06-2020（委員會 VMS），航次中每 30 分鐘抽測船位⁵；
 - iii) 儘管有 CMM 02-2022（資料標準）附件之規定，以百分之一度之精確度報告每網次或投繩之開始及結束位置——十進位格式。
 - b) 僅在其能履行其受公約及所有 SPRFMO 相關 CMMs 規範之船旗國義務時，授權懸掛其旗幟之船舶於公約區域內從事漁撈；
 - c) 確保滿足本 CMM 所述之觀察員涵蓋率水準以依循此及其他 CMMs 規範蒐集資料；
 - d) 倘未依據所同意之船舶識別資料規範的相關部分內容，提供議定之最低要求資料提交，禁止懸掛其旗幟之船舶從事底層漁撈；
 - e) 對於懸掛其旗幟並參與底層漁撈漁業之每艘船舶，依 CMM 06-2020（委員會 VMS）向秘書處提交 VMS 報告。

觀察員涵蓋率

⁴ UNGA 第 61/105、64/72、66/68、71/123、72/72 號以及任何後續經 UNGA 通過之決議。

⁵ 此義務應適用於該船舶所有離港意圖進入公約區域之航次，「航次中」一詞指自於船離港起，包括其位於公約區域內的所有時間，至其進港為止。

39. 依本 CMM 參與底層漁撈之所有會員及 CNCPs 應確保懸掛其旗幟船舶之航次科學觀察員涵蓋率與附件 8 所述之觀察員涵蓋率最低標準一致，且應確保該等觀察員依 CMM 02-2022（資料標準）所述蒐集與回報資料。
40. 委員會應考量底層漁撈衝擊評估，以及 SC 對此之建議與意見，於 2021 年年會中審視本 CMM 附件 8 指明之觀察員涵蓋率最低標準的合宜性。
41. 本措施不影響會員及 CNCPs 依其國內要求，採取較附件 8 所述更高水準之觀察員涵蓋率的權利。

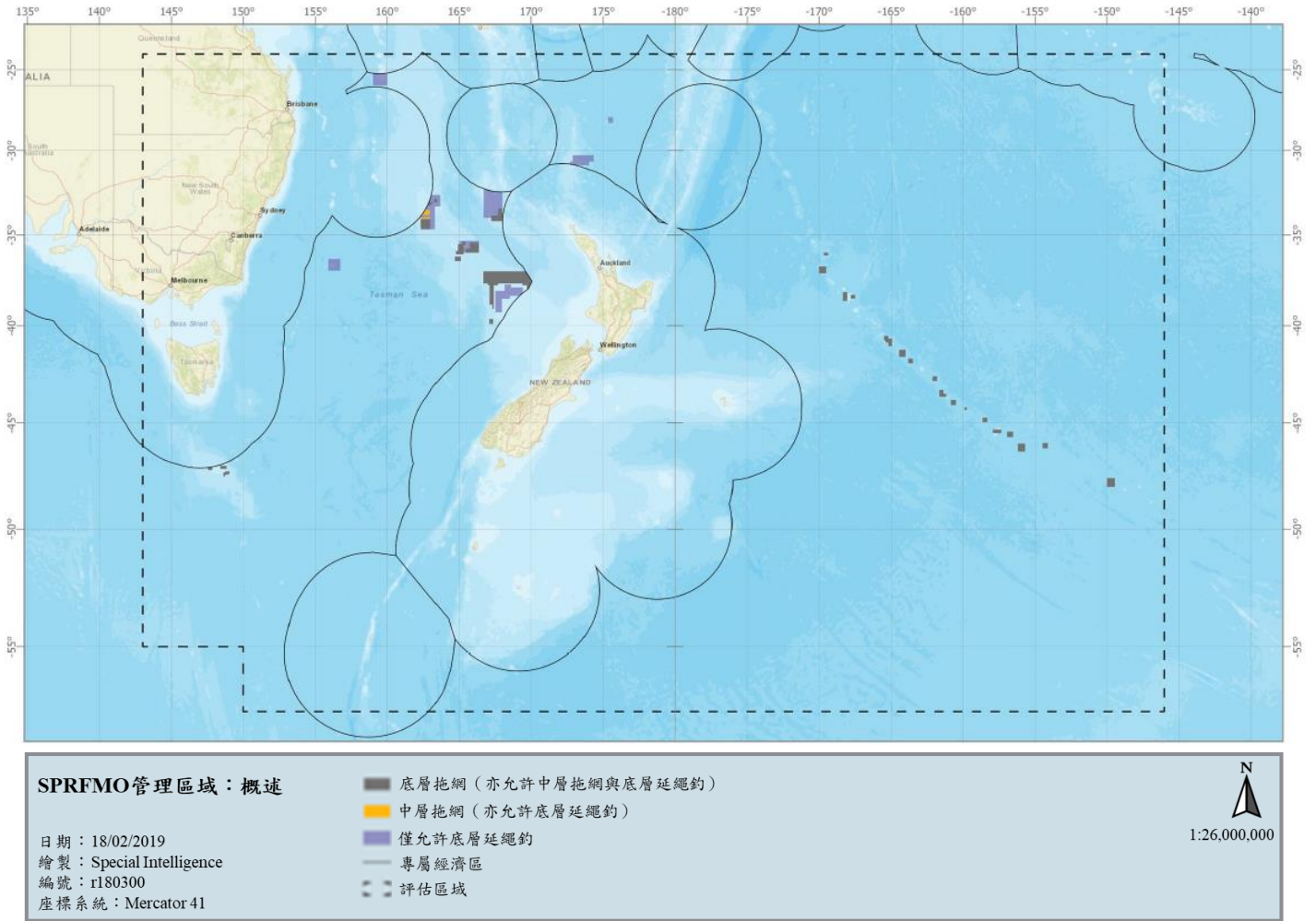
電子監控

42. 會員及 CNCPs 另可為資料蒐集及查核目的，要求懸掛其旗幟之船舶安裝與使用可記錄（包括目測的）及儲存漁撈事件紀錄之電子監控系統。

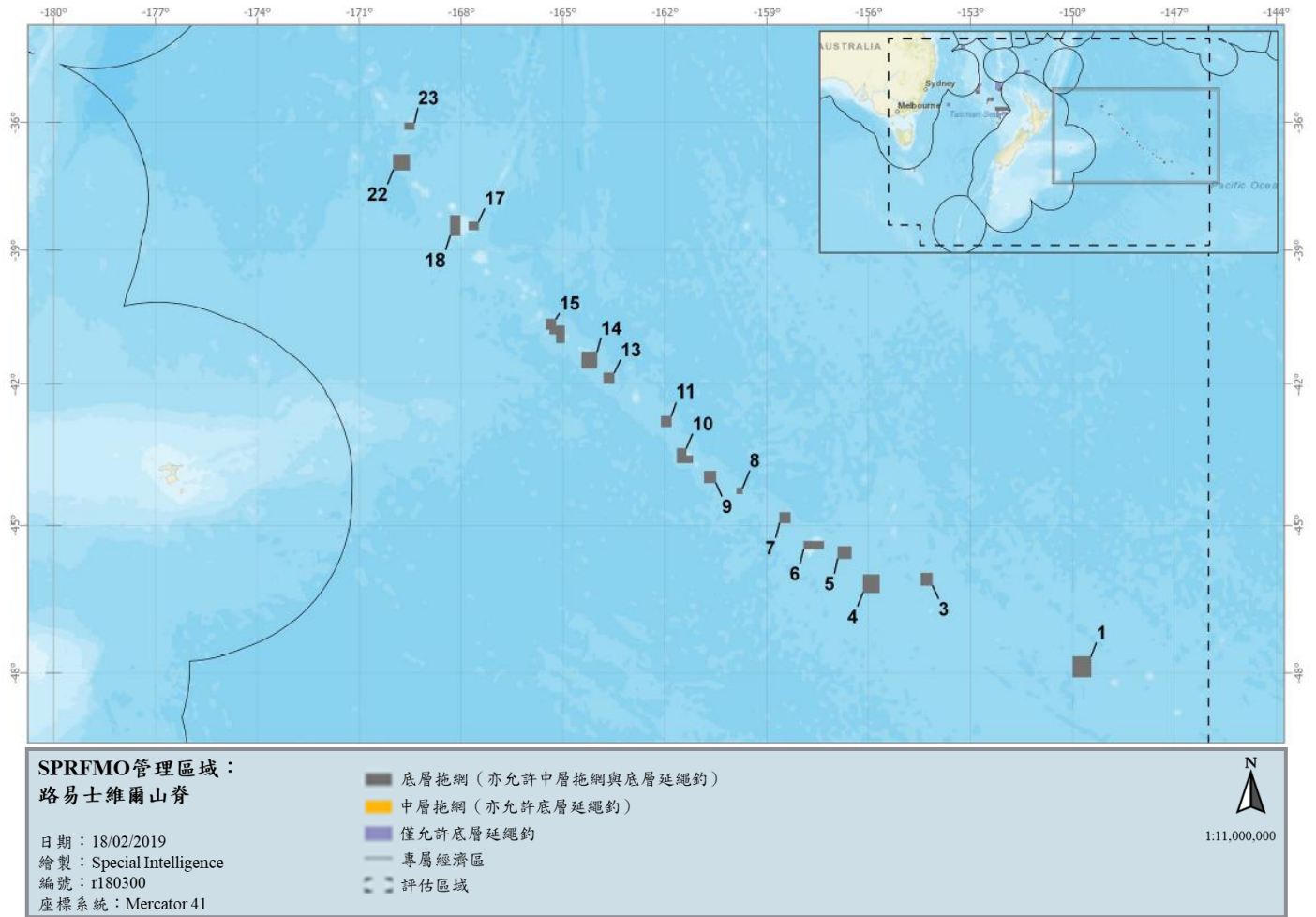
審視

43. 委員會應於 2023 年及其後至少每 3 年審視本 CMM，考量 SC 之意見與建議，採取適當行動以達成本 CMM 及公約之目標。每次審視應考量遭遇 VME 指標分類群之處理程序及已生效管理措施之適當性。委員會亦應考量聯合國計畫於 2022 年召開之底層漁撈審視會議的相關技術資訊、任何聯合國大會 (UNGA) 通過之相關決議，以及聯合國糧農組織通過之公海深海漁業管理國際準則。委員會應對本 CMM 進行任何為達成其目標所需之修訂。委員會亦應於 2024 年審視本 CMM，聚焦於 UNGA 所作審視之任何最新資訊。
44. 休會期間工作小組應依據休會期間 CMM03-2021 審視工作計畫審視本 CMM，並於 2023 年向委員會呈現其成果。

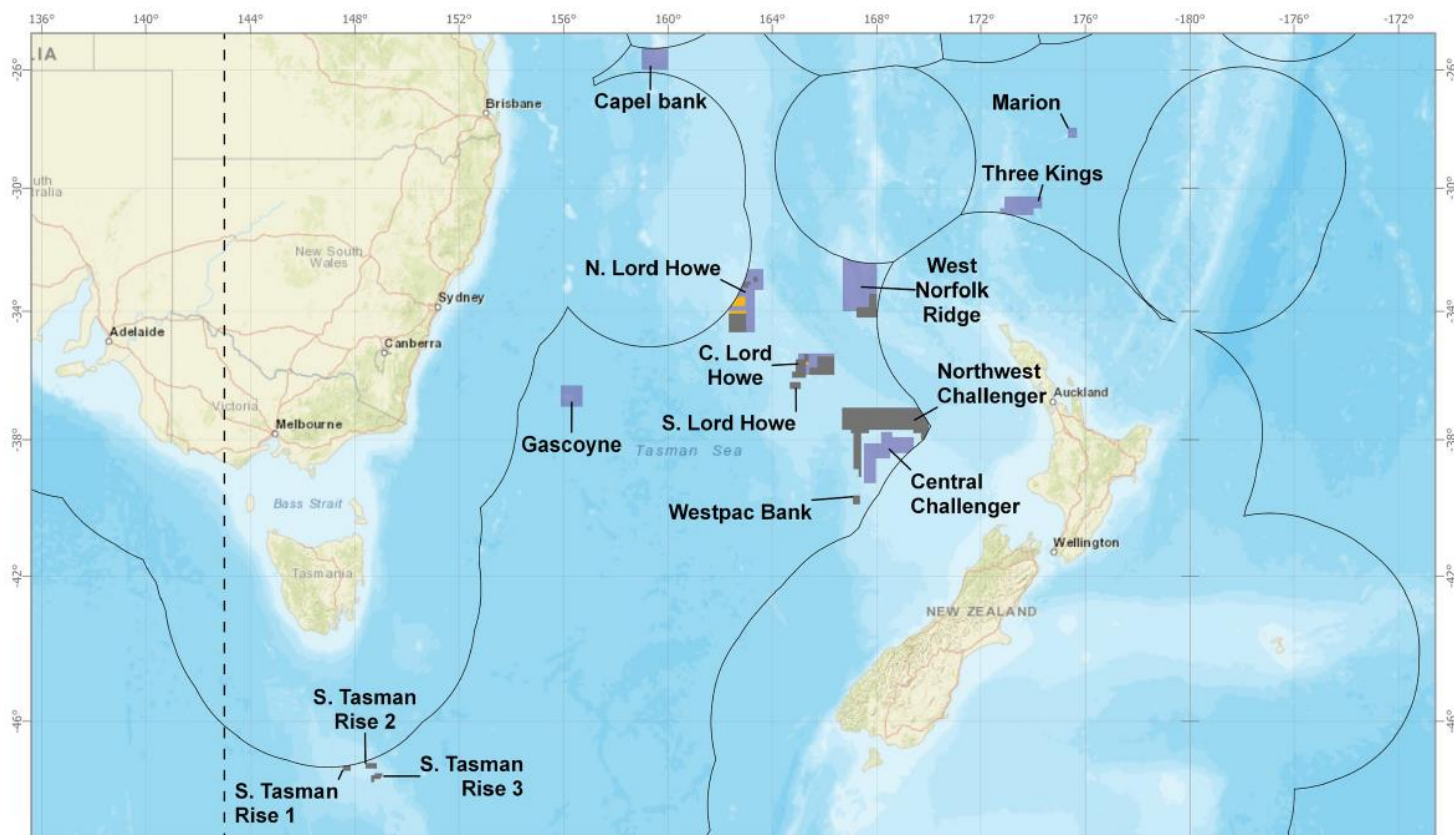
附件 1：SPRFMO 底層漁撈評估區域及底層漁撈管理區域



附件 2：路易士維爾山脊 (Louisville Ridge) 之 SPRFMO 底層漁業管理區域



附件 3：塔斯馬海 (Tasman Sea) 之 SPRFMO 底層漁撈管理區域



**SPRFMO 管理區域：
塔斯馬海**

日期：18/02/2019
繪製：Special Intelligence
編號：r180300
座標系統：Mercator 41

- 底層拖網 (亦允許中層拖網與底層延繩釣)
- 中層拖網 (亦允許底層延繩釣)
- 僅允許底層延繩釣
- 專屬經濟區
- 評估區域



1:16,000,000

附件 4：各底層漁撈管理區域之座標⁶

a) 底層拖網管理區域座標

區塊名稱	位置	漁法	緯度	經度	EEZ 方向
S. Lord Howe – West	C. Lord Howe	底層拖網	35°21.000'S	165°13.553'E	
S. Lord Howe – West	C. Lord Howe	底層拖網	35°21.000'S	165°24.000'E	
S. Lord Howe – West	C. Lord Howe	底層拖網	35°36.000'S	165°24.000'E	
S. Lord Howe – West	C. Lord Howe	底層拖網	35°36.000'S	165°18.000'E	
S. Lord Howe – West	C. Lord Howe	底層拖網	36°06.000'S	165°18.000'E	
S. Lord Howe – West	C. Lord Howe	底層拖網	36°06.000'S	164°46.000'E	
S. Lord Howe – West	C. Lord Howe	底層拖網	35°54.000'S	164°46.000'E	
S. Lord Howe – West	C. Lord Howe	底層拖網	35°54.000'S	164°54.000'E	
S. Lord Howe – West	C. Lord Howe	底層拖網	35°31.000'S	165°54.000'E	
S. Lord Howe – West	C. Lord Howe	底層拖網	35°31.000'S	165°13.550'E	
S. Lord Howe – East	C. Lord Howe	底層拖網	35°26.000'S	165°44.000'E	
S. Lord Howe - East	C. Lord Howe	底層拖網	35°26.000'S	166°21.915'E	
S. Lord Howe - East	C. Lord Howe	底層拖網	35°47.000'S	165°26.000'E	
S. Lord Howe - East	C. Lord Howe	底層拖網	35°47.000'S	165°44.000'E	
S. Lord Howe - East	C. Lord Howe	底層拖網	36°00.500'S	165°26.000'E	
S. Lord Howe - East	C. Lord Howe	底層拖網	36°00.500'S	166°21.915'E	

⁶ 為避免質疑，管理區域不應包括會員、CNCP 或非會員專屬經濟區之任何區域。

01	Louisville	底層拖網	47°40.000'S	149°27.000'W	
01	Louisville	底層拖網	47°40.000'S	150°00.000'W	
01	Louisville	底層拖網	48°05.000'S	149°27.000'W	
01	Louisville	底層拖網	48°05.000'S	150°00.000'W	
03	Louisville	底層拖網	45°59.000'S	154°07.224'W	
03	Louisville	底層拖網	45°59.000'S	154°28.653'W	
03	Louisville	底層拖網	46°15.000'S	154°07.224'W	
03	Louisville	底層拖網	46°15.000'S	154°28.653'W	
04	Louisville	底層拖網	46°01.000'S	155°40.000'W	
04	Louisville	底層拖網	46°01.000'S	156°10.000'W	
04	Louisville	底層拖網	46°24.000'S	155°40.000'W	
04	Louisville	底層拖網	46°24.000'S	156°10.000'W	
05	Louisville	底層拖網	45°26.000'S	156°30.000'W	
05	Louisville	底層拖網	45°26.000'S	156°55.000'W	
05	Louisville	底層拖網	45°42.000'S	156°30.000'W	
05	Louisville	底層拖網	45°42.000'S	156°55.000'W	
06	Louisville	底層拖網	45°19.500'S	157°19.000'W	
06	Louisville	底層拖網	45°19.500'S	157°55.000'W	
06	Louisville	底層拖網	45°30.000'S	157°19.000'W	
06	Louisville	底層拖網	45°30.000'S	157°55.000'W	
07	Louisville	底層拖網	44°43.950'S	158°18.000'W	
07	Louisville	底層拖網	44°43.950'S	158°38.000'W	
07	Louisville	底層拖網	44°57.950'S	158°18.000'W	
07	Louisville	底層拖網	44°57.950'S	158°38.000'W	
08	Louisville	底層拖網	44°13.000'S	159°43.000'W	
08	Louisville	底層拖網	44°13.000'S	159°54.000'W	
08	Louisville	底層拖網	44°21.000'S	159°43.000'W	
08	Louisville	底層拖網	44°21.000'S	159°54.000'W	
09	Louisville	底層拖網	43°51.183'S	160°29.235'W	
09	Louisville	底層拖網	43°51.183'S	160°50.820'W	
09	Louisville	底層拖網	44°07.000'S	160°29.235'W	
09	Louisville	底層拖網	44°07.000'S	160°50.820'W	
10	Louisville	底層拖網	43°22.000'S	161°21.770'W	
10	Louisville	底層拖網	43°22.000'S	161°39.000'W	
10	Louisville	底層拖網	43°31.370'S	161°10.170'W	
10	Louisville	底層拖網	43°31.370'S	161°21.770'W	
10	Louisville	底層拖網	43°41.440'S	161°10.170'W	

10	Louisville	底層拖網	43°41.440'S	161°39.000'W	
11	Louisville	底層拖網	42°40.000'S	161°48.000'W	
11	Louisville	底層拖網	42°40.000'S	162°07.000'W	
11	Louisville	底層拖網	42°54.500'S	161°48.000'W	
11	Louisville	底層拖網	42°54.500'S	162°07.000'W	
13	Louisville	底層拖網	41°45.000'S	163°29.500'W	
13	Louisville	底層拖網	41°45.000'S	163°49.000'W	
13	Louisville	底層拖網	42°00.000'S	163°29.500'W	
13	Louisville	底層拖網	42°00.000'S	163°49.000'W	
14	Louisville	底層拖網	41°17.000'S	164°00.000'W	
14	Louisville	底層拖網	41°17.000'S	164°27.000'W	
14	Louisville	底層拖網	41°40.000'S	164°00.000'W	
14	Louisville	底層拖網	41°40.000'S	164°27.000'W	
15	Louisville	底層拖網	40°32.897'S	165°12.000'W	
15	Louisville	底層拖網	40°32.897'S	165°30.000'W	
15	Louisville	底層拖網	40°42.000'S	164°56.400'W	
15	Louisville	底層拖網	40°42.000'S	165°12.000'W	
15	Louisville	底層拖網	40°48.000'S	165°24.000'W	
15	Louisville	底層拖網	40°48.000'S	165°30.000'W	
15	Louisville	底層拖網	40°54.000'S	165°12.000'W	
15	Louisville	底層拖網	40°54.000'S	165°24.000'W	
15	Louisville	底層拖網	41°06.000'S	164°56.400'W	
15	Louisville	底層拖網	41°06.000'S	165°12.000'W	
17	Louisville	底層拖網	38°20.013'S	167°29.000'W	
17	Louisville	底層拖網	38°20.013'S	167°47.067'W	
17	Louisville	底層拖網	38°32.000'S	167°29.000'W	
17	Louisville	底層拖網	38°32.000'S	167°47.067'W	
18	Louisville	底層拖網	38°11.013'S	168°01.785'W	
18	Louisville	底層拖網	38°11.013'S	168°20.000'W	
18	Louisville	底層拖網	38°40.000'S	168°01.785'W	
18	Louisville	底層拖網	38°40.000'S	168°20.000'W	
22	Louisville	底層拖網	36°45.000'S	169°30.000'W	
22	Louisville	底層拖網	36°45.000'S	170°00.000'W	
22	Louisville	底層拖網	37°08.000'S	169°30.000'W	
22	Louisville	底層拖網	37°08.000'S	170°00.000'W	
23	Louisville	底層拖網	36°00.000'S	169°22.000'W	
23	Louisville	底層拖網	36°00.000'S	169°40.000'W	

23	Louisville	底層拖網	36°10.000'S	169°22.000'W	
23	Louisville	底層拖網	36°10.000'S	169°40.000'W	
N. Lord Howe - South	N. Lord Howe	底層拖網	34°04.035'S	162°20.000'E	
N. Lord Howe - South	N. Lord Howe	底層拖網	34°04.035'S	163°00.000'E	
N. Lord Howe - South	N. Lord Howe	底層拖網	34°40.000'S	162°20.000'E	
N. Lord Howe - South	N. Lord Howe	底層拖網	34°40.000'S	163°00.000'E	
N. Lord Howe - East	N. Lord Howe	底層拖網	32°54.650'S	163°16.615'E	
N. Lord Howe - East	N. Lord Howe	底層拖網	32°54.650'S	163°26.380'E	
N. Lord Howe - East	N. Lord Howe	底層拖網	33°04.400'S	163°16.615'E	
N. Lord Howe - East	N. Lord Howe	底層拖網	33°04.400'S	163°26.380'E	
N. Lord Howe - West	N. Lord Howe	底層拖網	33°16.400'S	162°52.540'E	
N. Lord Howe - West	N. Lord Howe	底層拖網	33°09.296'S	162°52.540'E	東北方相鄰 澳大利亞 EEZ
N. Lord Howe - West	N. Lord Howe	底層拖網	33°04.400'S	162°54.941'E	
N. Lord Howe - West	N. Lord Howe	底層拖網	33°04.400'S	163°10.540'E	
N. Lord Howe - West	N. Lord Howe	底層拖網	33°10.400'S	163°10.540'E	
N. Lord Howe - West	N. Lord Howe	底層拖網	33°10.400'S	163°04.540'E	
N. Lord Howe - West	N. Lord Howe	底層拖網	33°16.400'S	163°04.540'E	
Northwest Challenger	Northwest Challenger	底層拖網	38°00.000'S	169°47.848'E	
Northwest Challenger	Northwest Challenger	底層拖網	38°00.000'S	169°42.000'E	
Northwest	Northwest	底層拖網	37°48.000'S	169°42.000'E	

Challenger	Challenger				
Northwest Challenger	Northwest Challenger	底層拖網	37°48.000'S	169°24.000'E	
Northwest Challenger	Northwest Challenger	底層拖網	37°42.000'S	169°24.000'E	
Northwest Challenger	Northwest Challenger	底層拖網	37°42.000'S	167°42.000'E	
Northwest Challenger	Northwest Challenger	底層拖網	37°48.000'S	167°42.000'E	
Northwest Challenger	Northwest Challenger	底層拖網	37°48.000'S	167°24.000'E	
Northwest Challenger	Northwest Challenger	底層拖網	39°06.000'S	167°24.000'E	
Northwest Challenger	Northwest Challenger	底層拖網	39°06.000'S	167°18.000'E	
Northwest Challenger	Northwest Challenger	底層拖網	38°52.000'S	167°18.000'E	
Northwest Challenger	Northwest Challenger	底層拖網	38°52.000'S	167°06.000'E	
Northwest Challenger	Northwest Challenger	底層拖網	37°48.000'S	167°06.000'E	
Northwest Challenger	Northwest Challenger	底層拖網	37°48.000'S	167°00.000'E	
Northwest Challenger	Northwest Challenger	底層拖網	37°42.000'S	167°00.000'E	
Northwest Challenger	Northwest Challenger	底層拖網	37°42.000'S	166°40.000'E	
Northwest Challenger	Northwest Challenger	底層拖網	37°01.333'S	166°40.000'E	
Northwest Challenger	Northwest Challenger	底層拖網	37°01.333'S	169°36.706'E	東南方相鄰 紐西蘭 EEZ
Northwest Challenger	Northwest Challenger	底層拖網	37°29.902'S	170°00.000'E	南方一點相 鄰紐西蘭 EEZ
Northwest Challenger	Northwest Challenger	底層拖網	37°41.589'S	170°00.000'E	西南方相鄰 紐西蘭 EEZ
Box 1	S. Tasman Rise 1	底層拖網	47°08.280'S	147°50.200'E	自澳大利亞 EEZ 起

Box 1	S. Tasman Rise 1	底層拖網	47°17.370'S	147°50.200'E	
Box 1	S. Tasman Rise 1	底層拖網	47°17.370'S	147°32.300'E	
Box 1	S. Tasman Rise 1	底層拖網	47°10.197'S	147°32.300'E	延澳大利亞 EEZ 向東至 起點
Box 2	S. Tasman Rise 2	底層拖網	47°05.160'S	148°24.165'E	
Box 2	S. Tasman Rise 2	底層拖網	47°05.160'S	148°50.670'E	
Box 2	S. Tasman Rise 2	底層拖網	47°13.780'S	148°24.165'E	
Box 2	S. Tasman Rise 2	底層拖網	47°13.780'S	148°50.670'E	
Box 3	S. Tasman Rise 3	底層拖網	47°21.000'S	148°45.610'E	
Box 3	S. Tasman Rise 3	底層拖網	47°21.000'S	149°03.200'E	
Box 3	S. Tasman Rise 3	底層拖網	47°24.015'S	148°37.235'E	
Box 3	S. Tasman Rise 3	底層拖網	47°24.015'S	148°45.610'E	
Box 3	S. Tasman Rise 3	底層拖網	47°24.800'S	149°03.200'E	
Box 3	S. Tasman Rise 3	底層拖網	47°30.320'S	148°44.390'E	
Box 3	S. Tasman Rise 3	底層拖網	47°30.320'S	148°57.650'E	
Box 3	S. Tasman Rise 3	底層拖網	47°35.205'S	148°37.235'E	
Box 3	S. Tasman Rise 3	底層拖網	47°35.205'S	148°44.390'E	
S. Lord Howe - West	S. Lord Howe	底層拖網	35°31.000'S	164°54.000'E	
S. Lord Howe - South	S. Lord Howe	底層拖網	36°13.460'S	164°40.830'E	
S. Lord	S. Lord Howe	底層拖網	36°13.460'S	165°06.050'E	

Howe - South					
S. Lord Howe - South	S. Lord Howe	底層拖網	36°26.800'S	164°40.830'E	
S. Lord Howe - South	S. Lord Howe	底層拖網	36°26.800'S	165°06.050'E	
Wanganella	West Norfolk Ridge	底層拖網	33°28.000'S	167°42.000'E	
Wanganella	West Norfolk Ridge	底層拖網	33°28.000'S	168°00.000'E	
Wanganella	West Norfolk Ridge	底層拖網	33°52.000'S	167°13.000'E	
Wanganella	West Norfolk Ridge	底層拖網	33°52.000'S	167°42.000'E	
Wanganella	West Norfolk Ridge	底層拖網	34°12.000'S	167°13.000'E	
Wanganella	West Norfolk Ridge	底層拖網	34°12.000'S	168°00.000'E	
Westpac Bank	Westpac Bank	底層拖網	39°39.000'S	167°05.000'E	
Westpac Bank	Westpac Bank	底層拖網	39°39.000'S	167°21.090'E	
Westpac Bank	Westpac Bank	底層拖網	39°55.000'S	167°05.000'E	
Westpac Bank	Westpac Bank	底層拖網	39°55.000'S	167°21.090'E	

b) 中層拖網管理區域座標

區塊名稱	位置	漁法	緯度	經度	EEZ 方向
S. Lord Howe - East	C. Lord Howe	中層拖網	35°26.000'S	165°44.000'E	
S. Lord Howe - East	C. Lord Howe	中層拖網	35°26.000'S	166°21.915'E	
S. Lord Howe - East	C. Lord Howe	中層拖網	35°47.000'S	165°26.000'E	
S. Lord Howe - East	C. Lord Howe	中層拖網	35°47.000'S	165°44.000'E	
S. Lord Howe - East	C. Lord Howe	中層拖網	36°00.500'S	165°26.000'E	
S. Lord Howe - East	C. Lord Howe	中層拖網	36°00.500'S	166°21.915'E	
S. Lord Howe - West	C. Lord Howe	中層拖網	35°21.000'S	165°13.550'E	
S. Lord Howe - West	C. Lord Howe	中層拖網	35°21.000'S	165°24.000'E	
S. Lord Howe - West	C. Lord Howe	中層拖網	35°31.000'S	164°54.000'E	
S. Lord Howe - West	C. Lord Howe	中層拖網	35°31.000'S	165°13.550'E	
S. Lord Howe - West	C. Lord Howe	中層拖網	35°40.383'S	165°18.000'E	
S. Lord Howe - West	C. Lord Howe	中層拖網	35°40.383'S	165°24.000'E	
S. Lord Howe - West	C. Lord Howe	中層拖網	35°54.000'S	164°46.000'E	
S. Lord Howe - West	C. Lord Howe	中層拖網	35°54.000'S	164°54.000'E	
S. Lord Howe - West	C. Lord Howe	中層拖網	36°06.000'S	164°46.000'E	
S. Lord Howe - West	C. Lord Howe	中層拖網	36°06.000'S	165°18.000'E	
1	Louisville Ridge	中層拖網	47°40.000'S	149°27.000'W	
1	Louisville	中層拖網	47°40.000'S	150°00.000'W	

	Ridge				
1	Louisville Ridge	中層拖網	48°05.000'S	149°27.000'W	
1	Louisville Ridge	中層拖網	48°05.000'S	150°00.000'W	
3	Louisville Ridge	中層拖網	45°59.000'S	154°07.224'W	
3	Louisville Ridge	中層拖網	45°59.000'S	154°28.653'W	
3	Louisville Ridge	中層拖網	46°15.000'S	154°07.224'W	
3	Louisville Ridge	中層拖網	46°15.000'S	154°28.653'W	
4	Louisville Ridge	中層拖網	46°01.000'S	155°40.000'W	
4	Louisville Ridge	中層拖網	46°01.000'S	156°10.000'W	
4	Louisville Ridge	中層拖網	46°24.000'S	155°40.000'W	
4	Louisville Ridge	中層拖網	46°24.000'S	156°10.000'W	
5	Louisville Ridge	中層拖網	45°26.000'S	156°30.000'W	
5	Louisville Ridge	中層拖網	45°26.000'S	156°55.000'W	
5	Louisville Ridge	中層拖網	45°42.000'S	156°30.000'W	
5	Louisville Ridge	中層拖網	45°42.000'S	156°55.000'W	
6	Louisville Ridge	中層拖網	45°19.500'S	157°19.000'W	
6	Louisville Ridge	中層拖網	45°19.500'S	157°55.000'W	
6	Louisville Ridge	中層拖網	45°30.000'S	157°19.000'W	
6	Louisville Ridge	中層拖網	45°30.000'S	157°55.000'W	
7	Louisville Ridge	中層拖網	44°43.950'S	158°18.000'W	

	Ridge				
7	Louisville Ridge	中層拖網	44°43.950'S	158°38.000'W	
7	Louisville Ridge	中層拖網	44°57.950'S	158°18.000'W	
7	Louisville Ridge	中層拖網	44°57.950'S	158°38.000'W	
8	Louisville Ridge	中層拖網	44°13.000'S	159°43.000'W	
8	Louisville Ridge	中層拖網	44°13.000'S	159°54.000'W	
8	Louisville Ridge	中層拖網	44°21.000'S	159°43.000'W	
8	Louisville Ridge	中層拖網	44°21.000'S	159°54.000'W	
9	Louisville Ridge	中層拖網	43°51.183'S	160°29.235'W	
9	Louisville Ridge	中層拖網	43°51.183'S	160°50.820'W	
9	Louisville Ridge	中層拖網	44°07.000'S	160°29.235'W	
9	Louisville Ridge	中層拖網	44°07.000'S	160°50.820'W	
10	Louisville Ridge	中層拖網	43°22.000'S	161°21.770'W	
10	Louisville Ridge	中層拖網	43°22.000'S	161°39.000'W	
10	Louisville Ridge	中層拖網	43°31.370'S	161°10.170'W	
10	Louisville Ridge	中層拖網	43°31.370'S	161°21.770'W	
10	Louisville Ridge	中層拖網	43°41.440'S	161°10.170'W	
10	Louisville Ridge	中層拖網	43°41.440'S	161°39.000'W	
11	Louisville Ridge	中層拖網	42°40.000'S	161°48.000'W	
11	Louisville	中層拖網	42°40.000'S	162°07.000'W	

	Ridge				
11	Louisville Ridge	中層拖網	42°54.500'S	161°48.000'W	
11	Louisville Ridge	中層拖網	42°54.500'S	162°07.000'W	
13	Louisville Ridge	中層拖網	41°45.000'S	163°29.500'W	
13	Louisville Ridge	中層拖網	41°45.000'S	163°49.000'W	
13	Louisville Ridge	中層拖網	42°00.000'S	163°29.500'W	
13	Louisville Ridge	中層拖網	42°00.000'S	163°49.000'W	
14	Louisville Ridge	中層拖網	41°17.000'S	164°00.000'W	
14	Louisville Ridge	中層拖網	41°17.000'S	164°27.000'W	
14	Louisville Ridge	中層拖網	41°40.000'S	164°00.000'W	
14	Louisville Ridge	中層拖網	41°40.000'S	164°27.000'W	
15	Louisville Ridge	中層拖網	40°32.897'S	165°12.000'W	
15	Louisville Ridge	中層拖網	40°32.897'S	165°30.000'W	
15	Louisville Ridge	中層拖網	40°42.000'S	164°56.400'W	
15	Louisville Ridge	中層拖網	40°42.000'S	165°12.000'W	
15	Louisville Ridge	中層拖網	40°48.000'S	165°24.000'W	
15	Louisville Ridge	中層拖網	40°48.000'S	165°30.000'W	
15	Louisville Ridge	中層拖網	40°54.000'S	165°12.000'W	
15	Louisville Ridge	中層拖網	40°54.000'S	165°24.000'W	
15	Louisville Ridge	中層拖網	41°06.000'S	164°56.400'W	

	Ridge				
15	Louisville Ridge	中層拖網	41°06.000'S	165°12.000'W	
17	Louisville Ridge	中層拖網	38°20.013'S	167°29.000'W	
17	Louisville Ridge	中層拖網	38°20.013'S	167°47.067'W	
17	Louisville Ridge	中層拖網	38°32.000'S	167°29.000'W	
17	Louisville Ridge	中層拖網	38°32.000'S	167°47.067'W	
18	Louisville Ridge	中層拖網	38°11.013'S	168°01.785'W	
18	Louisville Ridge	中層拖網	38°11.013'S	168°20.000'W	
18	Louisville Ridge	中層拖網	38°40.000'S	168°01.785'W	
18	Louisville Ridge	中層拖網	38°40.000'S	168°20.000'W	
22	Louisville Ridge	中層拖網	36°45.000'S	169°30.000'W	
22	Louisville Ridge	中層拖網	36°45.000'S	170°00.000'W	
22	Louisville Ridge	中層拖網	37°08.000'S	169°30.000'W	
22	Louisville Ridge	中層拖網	37°08.000'S	170°00.000'W	
23	Louisville Ridge	中層拖網	36°00.000'S	169°22.000'W	
23	Louisville Ridge	中層拖網	36°00.000'S	169°40.000'W	
23	Louisville Ridge	中層拖網	36°10.000'S	169°22.000'W	
23	Louisville Ridge	中層拖網	36°10.000'S	169°40.000'W	
N. Lord Howe - Central	N. Lord Howe	中層拖網	33°49.630'S	162°25.670'E	

N. Lord Howe - Central	N. Lord Howe	中層拖網	33°48.622'S	162°25.670'E	東北方相鄰 澳大利亞 EEZ
N. Lord Howe - Central	N. Lord Howe	中層拖網	33°32.530'S	162°38.450'E	
N. Lord Howe - Central	N. Lord Howe	中層拖網	33°32.530'S	162°57.770'E	
N. Lord Howe - Central	N. Lord Howe	中層拖網	33°49.630'S	162°57.770'E	
N. Lord Howe - East	N. Lord Howe	中層拖網	32°54.650'S	163°16.615'E	
N. Lord Howe - East	N. Lord Howe	中層拖網	32°54.650'S	163°26.380'E	
N. Lord Howe - East	N. Lord Howe	中層拖網	33°04.400'S	163°16.615'E	
N. Lord Howe - East	N. Lord Howe	中層拖網	33°04.400'S	163°26.380'E	
N. Lord Howe - South	N. Lord Howe	中層拖網	33°58.670'S	162°20.000'E	
N. Lord Howe - South	N. Lord Howe	中層拖網	33°58.670'S	163°00.000'E	
N. Lord Howe - South	N. Lord Howe	中層拖網	34°40.000'S	162°20.000'E	
N. Lord Howe - South	N. Lord Howe	中層拖網	34°40.000'S	163°00.000'E	
N. Lord Howe - West	N. Lord Howe	中層拖網	33°16.400'S	162°52.540'E	
N. Lord Howe - West	N. Lord Howe	中層拖網	33°09.296'S	162°52.540'E	東北方相鄰 澳大利亞 EEZ
N. Lord Howe - West	N. Lord Howe	中層拖網	33°04.400'S	162°54.941'E	
N. Lord Howe - West	N. Lord Howe	中層拖網	33°04.400'S	163°10.540'E	
N. Lord	N. Lord Howe	中層拖網	33°10.400'S	163°04.540'E	

Howe - West					
N. Lord Howe - West	N. Lord Howe	中層拖網	33°10.400'S	163°10.540'E	
N. Lord Howe - West	N. Lord Howe	中層拖網	33°16.400'S	163°04.540'E	
Northwest Challenger	Northwest Challenger	中層拖網	37°01.333'S	166°40.000'E	
Northwest Challenger	Northwest Challenger	中層拖網	37°01.333'S	169°36.706'E	東南方相鄰 紐西蘭 EEZ
Northwest Challenger	Northwest Challenger	中層拖網	37°29.902'S	170°00.000'E	向南延伸至 紐西蘭 EEZ 上一點
Northwest Challenger	Northwest Challenger	中層拖網	37°41.589'S	170°00.000'E	西南方相鄰 紐西蘭 EEZ
Northwest Challenger	Northwest Challenger	中層拖網	38°00.000'S	169°47.848'E	
Northwest Challenger	Northwest Challenger	中層拖網	38°00.000'S	169°42.000'E	
Northwest Challenger	Northwest Challenger	中層拖網	37°48.000'S	169°42.000'E	
Northwest Challenger	Northwest Challenger	中層拖網	37°48.000'S	169°24.000'E	
Northwest Challenger	Northwest Challenger	中層拖網	37°42.000'S	169°24.000'E	
Northwest Challenger	Northwest Challenger	中層拖網	37°42.000'S	167°42.004'E	
Northwest Challenger	Northwest Challenger	中層拖網	37°48.000'S	167°42.000'E	
Northwest Challenger	Northwest Challenger	中層拖網	37°48.000'S	167°24.000'E	
Northwest Challenger	Northwest Challenger	中層拖網	39°06.000'S	167°24.000'E	
Northwest Challenger	Northwest Challenger	中層拖網	39°06.000'S	167°18.000'E	
Northwest Challenger	Northwest Challenger	中層拖網	38°52.000'S	167°18.000'E	
Northwest Challenger	Northwest Challenger	中層拖網	38°52.000'S	167°06.000'E	

Northwest Challenger	Northwest Challenger	中層拖網	37°48.000'S	167°06.000'E	
Northwest Challenger	Northwest Challenger	中層拖網	37°48.000'S	167°00.000'E	
Northwest Challenger	Northwest Challenger	中層拖網	37°42.000'S	167°00.000'E	
Northwest Challenger	Northwest Challenger	中層拖網	37°42.000'S	166°40.000'E	
S. Lord Howe - South	S. Lord Howe	中層拖網	36°13.460'S	164°40.830'E	
S. Lord Howe - South	S. Lord Howe	中層拖網	36°13.460'S	165°06.050'E	
S. Lord Howe - South	S. Lord Howe	中層拖網	36°26.800'S	164°40.830'E	
S. Lord Howe - South	S. Lord Howe	中層拖網	36°26.800'S	165°06.050'E	
Box 1	S. Tasman Rise 1	中層拖網	47°08.280'S	147°50.200'E	自澳大利亞 EEZ 起
Box 1	S. Tasman Rise 1	中層拖網	47°17.370'S	147°50.200'E	
Box 1	S. Tasman Rise 1	中層拖網	47°17.370'S	147°32.300'E	
Box 1	S. Tasman Rise 1	中層拖網	47°10.197'S	147°32.300'E	延澳大利亞 EEZ 向東延伸至起點
Box 2	S. Tasman Rise 2	中層拖網	47°05.160'S	148°24.165'E	
Box 2	S. Tasman Rise 2	中層拖網	47°05.160'S	148°50.670'E	
Box 2	S. Tasman Rise 2	中層拖網	47°13.780'S	148°24.165'E	
Box 2	S. Tasman Rise 2	中層拖網	47°13.780'S	148°50.670'E	
Box 3	S. Tasman Rise 3	中層拖網	47°21.000'S	148°45.610'E	
Box 3	S. Tasman Rise 3	中層拖網	47°21.000'S	149°03.200'E	
Box 3	S. Tasman	中層拖網	47°24.015'S	148°37.235'E	

	Rise 3				
Box 3	S. Tasman Rise 3	中層拖網	47°24.015'S	148°45.610'E	
Box 3	S. Tasman Rise 3	中層拖網	47°24.800'S	149°03.200'E	
Box 3	S. Tasman Rise 3	中層拖網	47°30.320'S	148°44.390'E	
Box 3	S. Tasman Rise 3	中層拖網	47°30.320'S	148°57.650'E	
Box 3	S. Tasman Rise 3	中層拖網	47°35.205'S	148°37.235'E	
Box 3	S. Tasman Rise 3	中層拖網	47°35.205'S	148°44.390'E	
Wanganella	West Norfolk Ridge	中層拖網	33°28.000'S	167°42.000'E	
Wanganella	West Norfolk Ridge	中層拖網	33°28.000'S	168°00.000'E	
Wanganella	West Norfolk Ridge	中層拖網	33°52.000'S	167°13.000'E	
Wanganella	West Norfolk Ridge	中層拖網	33°52.000'S	167°42.000'E	
Wanganella	West Norfolk Ridge	中層拖網	34°12.000'S	167°13.000'E	
Wanganella	West Norfolk Ridge	中層拖網	34°12.000'S	168°00.000'E	
Westpac Bank	Westpac Bank	中層拖網	39°39.000'S	167°05.000'E	
Westpac Bank	Westpac Bank	中層拖網	39°39.000'S	167°21.090'E	
Westpac Bank	Westpac Bank	中層拖網	39°55.000'S	167°05.000'E	
Westpac Bank	Westpac Bank	中層拖網	39°55.000'S	167°21.090'E	

c) 底層延繩釣管理區域座標

區塊名稱	位置	漁法	緯度	經度	EEZ 方向
S. Lord Howe	C. Lord Howe	底層延繩釣	35°20.000'S	165°00.000'E	
S. Lord Howe	C. Lord Howe	底層延繩釣	35°20.000'S	166°21.915'E	
S. Lord Howe	C. Lord Howe	底層延繩釣	35°31.000'S	164°54.000'E	
S. Lord Howe	C. Lord Howe	底層延繩釣	35°31.000'S	165°00.000'E	
S. Lord Howe	C. Lord Howe	底層延繩釣	35°54.000'S	164°46.000'E	
S. Lord Howe	C. Lord Howe	底層延繩釣	35°54.000'S	164°54.000'E	
S. Lord Howe	C. Lord Howe	底層延繩釣	36°00.500'S	165°18.000'E	
S. Lord Howe	C. Lord Howe	底層延繩釣	36°00.500'S	166°21.915'E	
S. Lord Howe	C. Lord Howe	底層延繩釣	36°06.000'S	164°46.000'E	
S. Lord Howe	C. Lord Howe	底層延繩釣	36°06.000'S	165°18.000'E	
North Lord Howe Rise	Capel bank	底層延繩釣	25°14.950'S	159°00.285'E	
North Lord Howe Rise	Capel bank	底層延繩釣	25°14.950'S	160°00.000'E	
North Lord Howe Rise	Capel bank	底層延繩釣	25°59.640'S	159°00.285'E	
North Lord Howe Rise	Capel bank	底層延繩釣	25°59.640'S	160°00.000'E	
Central Challenger	Central Challenger	底層延繩釣	37°45.615'S	168°35.830'E	
Central Challenger	Central Challenger	底層延繩釣	37°55.230'S	168°35.830'E	
Central Challenger	Central Challenger	底層延繩釣	37°55.230'S	169°25.400'E	
Central	Central	底層延繩釣	38°13.830'S	169°25.400'E	西南方相鄰

Challenger	Challenger				紐西蘭 EEZ
Central Challenger	Central Challenger	底層延繩釣	38°23.165'S	169°11.967'E	
Central Challenger	Central Challenger	底層延繩釣	38°23.165'S	168°30.780'E	
Central Challenger	Central Challenger	底層延繩釣	38°32.750'S	168°30.780'E	
Central Challenger	Central Challenger	底層延繩釣	38°32.750'S	167°57.950'E	
Central Challenger	Central Challenger	底層延繩釣	39°17.180'S	167°57.950'E	
Central Challenger	Central Challenger	底層延繩釣	39°17.180'S	167°30.500'E	
Central Challenger	Central Challenger	底層延繩釣	38°06.430'S	167°30.500'E	
Central Challenger	Central Challenger	底層延繩釣	38°06.430'S	168°09.833'E	
Central Challenger	Central Challenger	底層延繩釣	37°45.615'S	168°09.833'E	
Gascoyne	Gascoyne	底層延繩釣	36°19.950'S	155°53.630'E	
Gascoyne	Gascoyne	底層延繩釣	36°19.950'S	156°43.770'E	
Gascoyne	Gascoyne	底層延繩釣	36°59.440'S	155°53.630'E	
Gascoyne	Gascoyne	底層延繩釣	36°59.440'S	156°43.770'E	
1	Louisville Ridge	底層延繩釣	47°40.000'S	149°27.000'W	
1	Louisville Ridge	底層延繩釣	47°40.000'S	150°00.000'W	
1	Louisville Ridge	底層延繩釣	48°05.000'S	149°27.000'W	
1	Louisville Ridge	底層延繩釣	48°05.000'S	150°00.000'W	
3	Louisville Ridge	底層延繩釣	45°59.000'S	154°07.224'W	
3	Louisville Ridge	底層延繩釣	45°59.000'S	154°28.653'W	
3	Louisville Ridge	底層延繩釣	46°15.000'S	154°07.224'W	
3	Louisville	底層延繩釣	46°15.000'S	154°28.653'W	

	Ridge				
4	Louisville Ridge	底層延繩鈞	46°01.000'S	155°40.000'W	
4	Louisville Ridge	底層延繩鈞	46°01.000'S	156°10.000'W	
4	Louisville Ridge	底層延繩鈞	46°24.000'S	155°40.000'W	
4	Louisville Ridge	底層延繩鈞	46°24.000'S	156°10.000'W	
5	Louisville Ridge	底層延繩鈞	45°26.000'S	156°30.000'W	
5	Louisville Ridge	底層延繩鈞	45°26.000'S	156°55.000'W	
5	Louisville Ridge	底層延繩鈞	45°42.000'S	156°30.000'W	
5	Louisville Ridge	底層延繩鈞	45°42.000'S	156°55.000'W	
6	Louisville Ridge	底層延繩鈞	45°19.500'S	157°19.000'W	
6	Louisville Ridge	底層延繩鈞	45°19.500'S	157°55.000'W	
6	Louisville Ridge	底層延繩鈞	45°30.000'S	157°19.000'W	
6	Louisville Ridge	底層延繩鈞	45°30.000'S	157°55.000'W	
7	Louisville Ridge	底層延繩鈞	44°43.950'S	158°18.000'W	
7	Louisville Ridge	底層延繩鈞	44°43.950'S	158°38.000'W	
7	Louisville Ridge	底層延繩鈞	44°57.950'S	158°18.000'W	
7	Louisville Ridge	底層延繩鈞	44°57.950'S	158°38.000'W	
8	Louisville Ridge	底層延繩鈞	44°13.000'S	159°43.000'W	
8	Louisville Ridge	底層延繩鈞	44°13.000'S	159°54.000'W	
8	Louisville Ridge	底層延繩鈞	44°21.000'S	159°43.000'W	

	Ridge				
8	Louisville Ridge	底層延繩鈞	44°21.000'S	159°54.000'W	
9	Louisville Ridge	底層延繩鈞	43°51.183'S	160°29.235'W	
9	Louisville Ridge	底層延繩鈞	43°51.183'S	160°50.820'W	
9	Louisville Ridge	底層延繩鈞	44°07.000'S	160°29.235'W	
9	Louisville Ridge	底層延繩鈞	44°07.000'S	160°50.820'W	
10	Louisville Ridge	底層延繩鈞	43°22.000'S	161°21.770'W	
10	Louisville Ridge	底層延繩鈞	43°22.000'S	161°39.000'W	
10	Louisville Ridge	底層延繩鈞	43°31.370'S	161°10.170'W	
10	Louisville Ridge	底層延繩鈞	43°31.370'S	161°21.770'W	
10	Louisville Ridge	底層延繩鈞	43°41.440'S	161°10.170'W	
10	Louisville Ridge	底層延繩鈞	43°41.440'S	161°39.000'W	
11	Louisville Ridge	底層延繩鈞	42°40.000'S	161°48.000'W	
11	Louisville Ridge	底層延繩鈞	42°40.000'S	162°07.000'W	
11	Louisville Ridge	底層延繩鈞	42°54.500'S	161°48.000'W	
11	Louisville Ridge	底層延繩鈞	42°54.500'S	162°07.000'W	
13	Louisville Ridge	底層延繩鈞	41°45.000'S	163°29.500'W	
13	Louisville Ridge	底層延繩鈞	41°45.000'S	163°49.000'W	
13	Louisville Ridge	底層延繩鈞	42°00.000'S	163°29.500'W	
13	Louisville Ridge	底層延繩鈞	42°00.000'S	163°49.000'W	

	Ridge				
14	Louisville Ridge	底層延繩鈞	41°17.000'S	164°00.000'W	
14	Louisville Ridge	底層延繩鈞	41°17.000'S	164°27.000'W	
14	Louisville Ridge	底層延繩鈞	41°40.000'S	164°00.000'W	
14	Louisville Ridge	底層延繩鈞	41°40.000'S	164°27.000'W	
15	Louisville Ridge	底層延繩鈞	40°32.897'S	165°12.000'W	
15	Louisville Ridge	底層延繩鈞	40°32.897'S	165°30.000'W	
15	Louisville Ridge	底層延繩鈞	40°42.000'S	164°56.400'W	
15	Louisville Ridge	底層延繩鈞	40°42.000'S	165°12.000'W	
15	Louisville Ridge	底層延繩鈞	40°48.000'S	165°24.000'W	
15	Louisville Ridge	底層延繩鈞	40°48.000'S	165°30.000'W	
15	Louisville Ridge	底層延繩鈞	40°54.000'S	165°12.000'W	
15	Louisville Ridge	底層延繩鈞	40°54.000'S	165°24.000'W	
15	Louisville Ridge	底層延繩鈞	41°06.000'S	164°56.400'W	
15	Louisville Ridge	底層延繩鈞	41°06.000'S	165°12.000'W	
17	Louisville Ridge	底層延繩鈞	38°20.013'S	167°29.000'W	
17	Louisville Ridge	底層延繩鈞	38°20.013'S	167°47.067'W	
17	Louisville Ridge	底層延繩鈞	38°32.000'S	167°29.000'W	
17	Louisville Ridge	底層延繩鈞	38°32.000'S	167°47.067'W	
18	Louisville	底層延繩鈞	38°11.013'S	168°01.785'W	

	Ridge				
18	Louisville Ridge	底層延繩釣	38°11.013'S	168°20.000'W	
18	Louisville Ridge	底層延繩釣	38°40.000'S	168°01.785'W	
18	Louisville Ridge	底層延繩釣	38°40.000'S	168°20.000'W	
22	Louisville Ridge	底層延繩釣	36°45.000'S	169°30.000'W	
22	Louisville Ridge	底層延繩釣	36°45.000'S	170°00.000'W	
22	Louisville Ridge	底層延繩釣	37°08.000'S	169°30.000'W	
22	Louisville Ridge	底層延繩釣	37°08.000'S	170°00.000'W	
23	Louisville Ridge	底層延繩釣	36°00.000'S	169°22.000'W	
23	Louisville Ridge	底層延繩釣	36°00.000'S	169°40.000'W	
23	Louisville Ridge	底層延繩釣	36°10.000'S	169°22.000'W	
23	Louisville Ridge	底層延繩釣	36°10.000'S	169°40.000'W	
Marion	Marion	底層延繩釣	27°59.155'S	175°19.590'E	
Marion	Marion	底層延繩釣	27°59.155'S	175°40.370'E	
Marion	Marion	底層延繩釣	28°19.800'S	175°19.590'E	
Marion	Marion	底層延繩釣	28°19.800'S	175°40.370'E	
N. Lord Howe	N. Lord Howe	底層延繩釣	32°39.630'S	163°04.415'E	自澳大利亞 EEZ 起
N. Lord Howe	N. Lord Howe	底層延繩釣	32°39.630'S	163°40.000'E	
N. Lord Howe	N. Lord Howe	底層延繩釣	33°20.000'S	163°40.000'E	
N. Lord Howe	N. Lord Howe	底層延繩釣	33°20.000'S	163°20.000'E	
N. Lord Howe	N. Lord Howe	底層延繩釣	34°40.000'S	162°20.000'E	
N. Lord Howe	N. Lord Howe	底層延繩釣	34°40.000'S	163°20.000'E	

Howe					
N. Lord Howe	N. Lord Howe	底層延繩釣	33°54.773'S	162°20.000'E	東北方相鄰 澳大利亞 EEZ 至起點
Northwest Challenger	Northwest Challenger	底層延繩釣	37°01.333'S	169°36.706'E	東南方相鄰 紐西蘭 EEZ
Northwest Challenger	Northwest Challenger	底層延繩釣	37°29.902'S	170°00.000'E	向南延伸至 紐西蘭 EEZ 上一點
Northwest Challenger	Northwest Challenger	底層延繩釣	37°41.589'S	170°00.000'E	西南方相鄰 紐西蘭 EEZ
Northwest Challenger	Northwest Challenger	底層延繩釣	38°00.000'S	169°47.848'E	
Northwest Challenger	Northwest Challenger	底層延繩釣	38°00.000'S	169°42.000'E	
Northwest Challenger	Northwest Challenger	底層延繩釣	37°48.000'S	169°42.000'E	
Northwest Challenger	Northwest Challenger	底層延繩釣	37°48.000'S	169°24.000'E	
Northwest Challenger	Northwest Challenger	底層延繩釣	37°42.000'S	169°24.000'E	
Northwest Challenger	Northwest Challenger	底層延繩釣	37°42.000'S	167°42.000'E	
Northwest Challenger	Northwest Challenger	底層延繩釣	37°48.000'S	167°42.000'E	
Northwest Challenger	Northwest Challenger	底層延繩釣	37°48.000'S	167°24.000'E	
Northwest Challenger	Northwest Challenger	底層延繩釣	39°06.000'S	167°24.000'E	
Northwest Challenger	Northwest Challenger	底層延繩釣	39°06.000'S	167°18.000'E	
Northwest Challenger	Northwest Challenger	底層延繩釣	38°52.000'S	167°18.000'E	
Northwest Challenger	Northwest Challenger	底層延繩釣	38°52.000'S	167°06.000'E	
Northwest Challenger	Northwest Challenger	底層延繩釣	37°48.000'S	167°06.000'E	
Northwest Challenger	Northwest Challenger	底層延繩釣	37°48.000'S	167°00.000'E	

Challenger	Challenger				
Northwest Challenger	Northwest Challenger	底層延繩釣	37°42.000'S	167°00.000'E	
Northwest Challenger	Northwest Challenger	底層延繩釣	37°42.000'S	166°40.000'E	
Northwest Challenger	Northwest Challenger	底層延繩釣	37°01.333'S	166°40.000'E	
S. Lord Howe - South	S. Lord Howe	底層延繩釣	36°13.460'S	164°40.830'E	
S. Lord Howe - South	S. Lord Howe	底層延繩釣	36°13.460'S	165°06.050'E	
S. Lord Howe - South	S. Lord Howe	底層延繩釣	36°26.800'S	164°40.830'E	
S. Lord Howe - South	S. Lord Howe	底層延繩釣	36°26.800'S	165°06.050'E	
Box 1	S. Tasman Rise 1	底層延繩釣	47°08.280'S	147°50.200'E	自澳大利亞 EEZ 起
Box 1	S. Tasman Rise 1	底層延繩釣	47°17.370'S	147°50.200'E	
Box 1	S. Tasman Rise 1	底層延繩釣	47°17.370'S	147°32.300'E	
Box 1	S. Tasman Rise 1	底層延繩釣	47°10.197'S	147°32.300'E	向東延澳大利亞 EEZ 至起點
Box 2	S. Tasman Rise 2	底層延繩釣	47°05.160'S	148°24.165'E	
Box 2	S. Tasman Rise 2	底層延繩釣	47°05.160'S	148°50.670'E	
Box 2	S. Tasman Rise 2	底層延繩釣	47°13.780'S	148°24.165'E	
Box 2	S. Tasman Rise 2	底層延繩釣	47°13.780'S	148°50.670'E	
Box 3	S. Tasman Rise 3	底層延繩釣	47°21.000'S	148°45.610'E	
Box 3	S. Tasman Rise 3	底層延繩釣	47°21.000'S	149°03.200'E	
Box 3	S. Tasman Rise 3	底層延繩釣	47°24.015'S	148°37.235'E	

Box 3	S. Tasman Rise 3	底層延繩釣	47°24.015'S	148°45.610'E	
Box 3	S. Tasman Rise 3	底層延繩釣	47°24.800'S	149°03.200'E	
Box 3	S. Tasman Rise 3	底層延繩釣	47°30.320'S	148°44.390'E	
Box 3	S. Tasman Rise 3	底層延繩釣	47°30.320'S	148°57.650'E	
Box 3	S. Tasman Rise 3	底層延繩釣	47°35.205'S	148°37.235'E	
Box 3	S. Tasman Rise 3	底層延繩釣	47°35.205'S	148°44.390'E	
Three Kings	Three Kings	底層延繩釣	30°49.324'S	172°42.880'E	自紐西蘭 EEZ 起
Three Kings	Three Kings	底層延繩釣	30°40.115'S	172°42.880'E	
Three Kings	Three Kings	底層延繩釣	30°40.115'S	172°53.295'E	
Three Kings	Three Kings	底層延繩釣	30°16.500'S	172°53.295'E	
Three Kings	Three Kings	底層延繩釣	30°16.500'S	174°20.000'E	
Three Kings	Three Kings	底層延繩釣	30°40.245'S	174°20.000'E	
Three Kings	Three Kings	底層延繩釣	30°40.245'S	174°00.200'E	
Three Kings	Three Kings	底層延繩釣	30°53.670'S	174°00.200'E	
Three Kings	Three Kings	底層延繩釣	30°53.670'S	173°08.819'E	向西沿紐西蘭 EEZ 延伸至起點
West Norfolk Ridge	West Norfolk Ridge	底層延繩釣	32°17.000'S	166°41.530'E	
West Norfolk Ridge	West Norfolk Ridge	底層延繩釣	32°17.000'S	166°41.921'E	東南相鄰澳大利亞 EEZ
West Norfolk Ridge	West Norfolk Ridge	底層延繩釣	32°28.633'S	168°00.000'E	
West Norfolk Ridge	West Norfolk Ridge	底層延繩釣	34°12.000'S	168°00.000'E	
West Norfolk Ridge	West Norfolk Ridge	底層延繩釣	34°12.000'S	167°13.000'E	
West Norfolk Ridge	West Norfolk Ridge	底層延繩釣	34°00.000'S	167°13.000'E	
West Norfolk Ridge	West Norfolk Ridge	底層延繩釣	34°00.000'S	166°41.530'E	

Westpac Bank	Westpac Bank	底層延繩釣	39°39.000'S	167°05.000'E	
Westpac Bank	Westpac Bank	底層延繩釣	39°39.000'S	167°21.090'E	
Westpac Bank	Westpac Bank	底層延繩釣	39°55.000'S	167°05.000'E	
Westpac Bank	Westpac Bank	底層延繩釣	39°55.000'S	167°21.090'E	

附件 5：VME 指標分類群列表

生物分類層級	俗名	合格分類群
脆弱分類群		
多孔動物門 (Phylum Porifera)	海綿	所有尋常海綿綱 (Demospongiae) 及六放海綿綱 (Hexactinellidae) 之分類群
刺胞動物門 (Phylum Cnidaria)		
珊瑚綱 (Class Anthozoa)		
石珊瑚目 (Order Scleractinia)	石珊瑚	下列屬包括之所有分類群：Solenosmilia、Goniocorella、Oculina、Enallopsammia、Madrepora、Lophelia
黑角珊瑚目 (Order Antipatharia)	黑角珊瑚	所有分類群
軟珊瑚目 (Order Alcyonacea)	真軟珊瑚	柳珊瑚 (Gorgonian Alcyonacea) 以外之所有分類群
柳珊瑚非正式群 (Informal group Gorgonian Alcyonacea)	海扇珊瑚	下列亞目包括之所有分類群：全軸珊瑚亞目 (Holaxonia)、Calaxoni、硬軸珊瑚亞目 (Scleraxonia)
海鯧目 (Order Pennatulacea)	海筆	所有分類群
海葵目 (Order Actiniaria)	海葵	所有分類群
群體海葵目 (Order Zoantharia)	六放珊瑚 (Hexacorals)	所有分類群
水螅綱 (Class Hydrozoa)	水螅水母 (Hydrozoans)	柱星珊瑚科 (Stylasteridae) 外之花水母目 (Anthoathecata) 分類群與軟水母目 (Leptothecata) 分類群
花水母目 (Order Anthoathecatae)		
柱星珊瑚科 (Family Stylasteridae)	水螅	所有分類群
苔蘚動物門 (Phylum Bryozoa)	苔蘚蟲 (Bryozoans)	唇口目 (Cheilostomatida) 與櫛口目 (Ctenostomatida) 分類群
棲地指標		
棘皮動物門 (Phylum Echinodermata)		
海星綱 (Class Asteroidea)		
項鍊海星目 (Order Brisingida)	無臂海星	所有分類群
海百合綱 (Class Crinoidea)	海百合	所有分類群

附件 6A：任何一網捕獲一指標分類群致觸發 VME 遭遇處理程序之重量閾值

生物分類層級	俗名	重量閾值 (公斤)
脆弱分類群		
多孔動物門 (Phylum Porifera)	海綿	25
刺胞動物門 (Phylum Cnidaria)		
珊瑚綱 (Class Anthozoa)		
石珊瑚目 (Order Scleractinia)	石珊瑚	60
黑角珊瑚目 (Order Antipatharia)	黑角珊瑚	5
柳珊瑚非正式群 (Informal group Gorgonian Alcyonacea)	海扇珊瑚	15
海葵目 (Order Actiniaria)	海葵	35
草皮珊瑚目 (Order Zoantharia)	六放珊瑚	10

附件 6B：任何一網捕獲三種或以上之指標分類群致觸發 VME 遭遇處理程序之重量閾值

生物分類層級	俗名	重量閾值 (公斤)
脆弱分類群		
多孔動物門 (Phylum Porifera)	海綿	5
刺胞動物門 (Phylum Cnidaria)		
珊瑚綱 (Class Anthozoa)		
石珊瑚目 (Order Scleractinia)	石珊瑚	5
黑角珊瑚目 (Order Antipatharia)	黑角珊瑚	1
軟珊瑚目 (Order Alcyonacea)	真軟珊瑚	1
軟珊瑚非正式群 (Informal group Gorgonacea)	海扇珊瑚	1
海鰓目 (Order Pennatulacea)	海筆	1
海葵目 (Order Actiniaria)	海葵	5
水螅綱 (Class Hydrozoa)		
花水母目 (Order Anthoathecatae)		
柱星珊瑚科 (Family Stylasteridae)	水螅	1
棘皮動物門 (Phylum Echinodermata)		
海星綱 (Class Asteroidea)		
項鍊海星目 (Order Brisingida)	無臂海星	1
海百合綱 (Class Crinoidea)	海百合	1

附件 7：準備及提交遭遇潛在 VMEs 通知之指導方針

1. 一般資訊：
a. 詳細聯絡資訊
b. 國籍
c. 船名
d. 漁撈努力量及通知之日期
e. 網次開始時間 (UTC)
f. 網次結束時間 (UTC)
g. 使用漁具
2. 位置資訊：
底層拖網或中層拖網
a. 拖網開始及結束位置 (至最近十進位制的 0.01 度)
3. VME 資訊：
a. 摘要資訊
i) 遭遇之 VME 指標分類群數量
ii) 遭遇之 VME 指標分類群總重量
b. 詳細資訊
i) 該網次捕獲之 VME 指標分類群重量 (包括任何閾值以下之分類群)

附件 8：觀察員涵蓋率最低標準

漁具	觀察員涵蓋率最低標準
使用底層拖網及中層拖網漁具	100% 觀察員涵蓋率
底層延繩釣漁具	每漁撈年至少 10% 觀察員涵蓋率 ⁷

⁷ 表示總觀察鈎數之百分比。